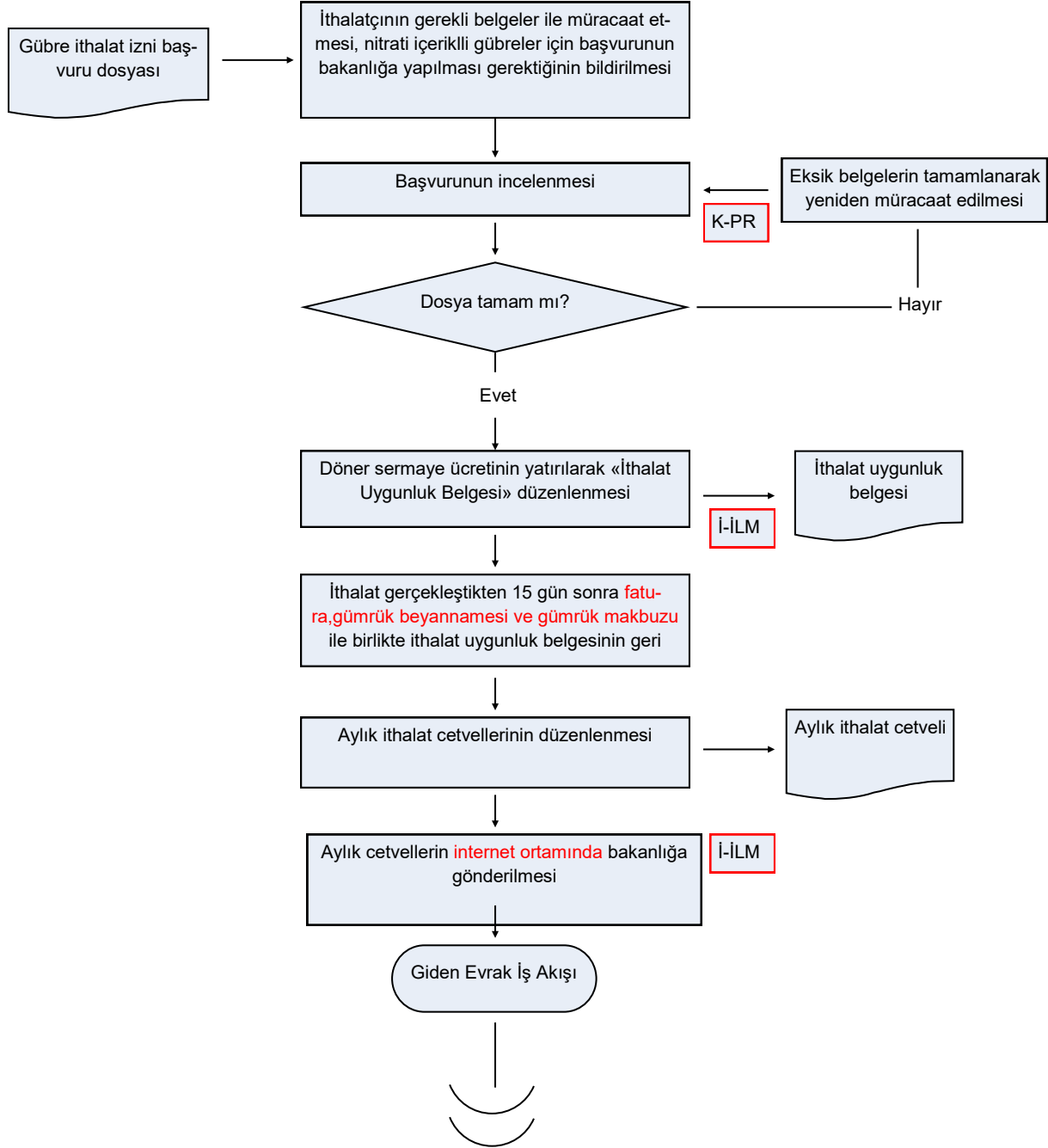
	İŞ AKIŞ ŞEMASI	GTHB.50.İLM.KYS.AKŞ
BİRİM:	BİTKİSEL ÜRETİM VE BİTKİ SAĞLIĞI ŞUBE MÜDÜRLÜĞÜ	REVİZYON NO: 001
ŞEMA NO:	GTHB.50.İLM.İKS/KYS.AKŞ.02.06	REVİZYON TARİHİ: 06.02.2018
ŞEMA ADI:	GÜBRE İTHALATI İZİN İŞLEMLERİ İŞ AKIŞ ŞEMASI	



HAZIRLAYAN	ONAYLAYAN
İKS/KYS SORUMLUSU	İL MÜDÜRÜ YARDIMCISI